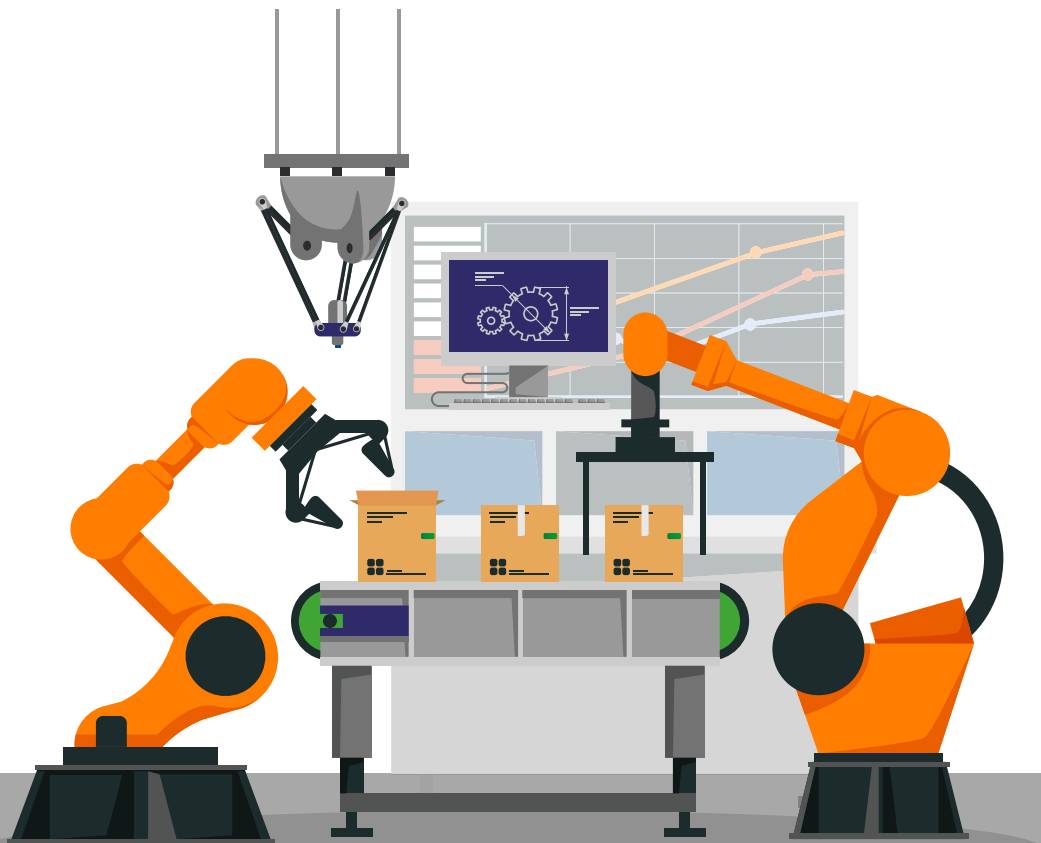




COMPONENTI ELETTRONICI PER AUTOMAZIONE INDUSTRIALE

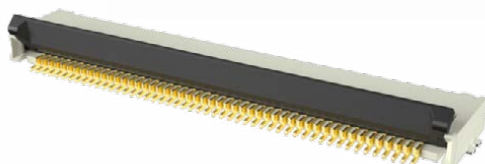
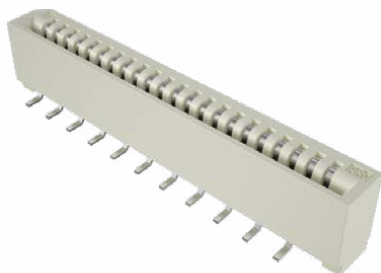
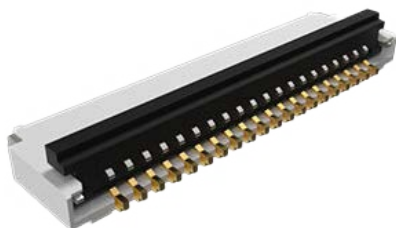
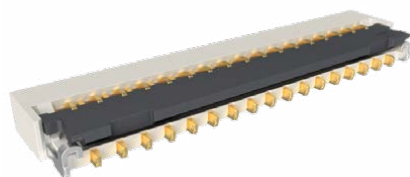
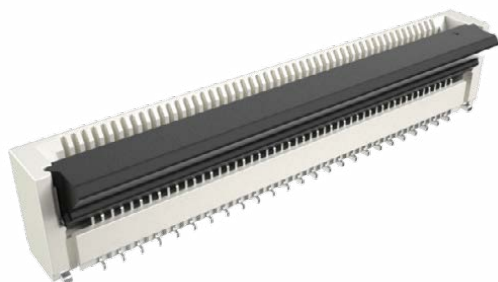
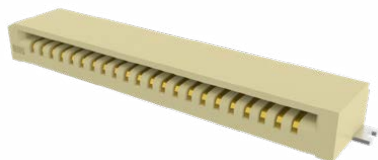


TIMELINE

- ▲ Amphenol CS | p. 4 - 14
- ▲ Amphenol Industrial | p. 15 - 25
- ▲ ABB | p. 26 - 35
- ▲ ICC | p. 36 - 39
- ▲ Brady | p. 40 - 43
- ▲ Orion Fans | p. 44 - 45
- ▲ Eaton | p. 46 - 47
- ▲ Hellermann Tyton | p. 48 - 51
- ▲ TSD | p. 52 - 54

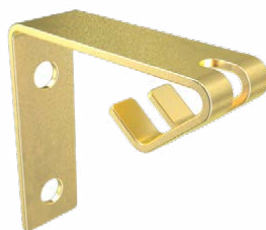
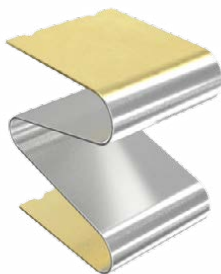
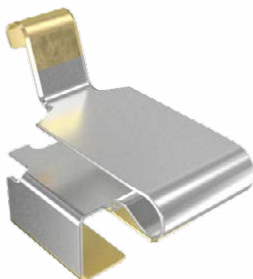
▲ FPC SERIES CONNECTOR

- Passo da 0,21 a 2,54 mm
- Versioni diritte, 90°, Zif, Lif, Non Zif
- Posizioni da 4 fino a 80 poli
- Montaggio Top Entry, Bottom Entry
- Temperatura -40°C / +105°C, USCAR -55°C +125°C



ESD CONNECTOR

- Molle per collegamenti di segnale, potenza e schermo
- Design compatto, facile installazione
- Altezze variabili da 1,70 a 16 mm
- Temperatura -40°C / +105°C



▲ COMBOSTAK / POWERSTAK BOARD TO BOARD TERMINATIONS

- Connettore ibrido mezzanine compatto
- Passo 0,5 mm segnali, 2 mm potenza
- Posizioni 20-120 segnali, 2-10 potenza, stak = 5-20 mm
- Montaggio SMD
- Qualificato USCAR-2 / vibrazioni & shock V2



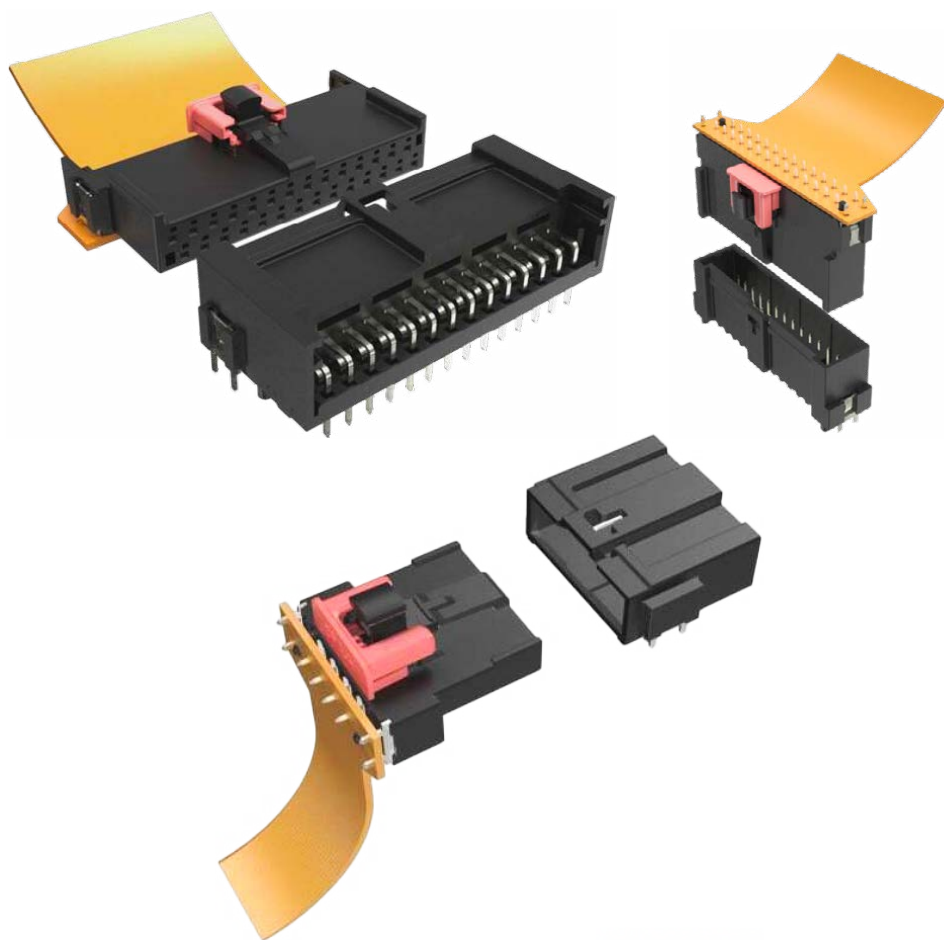
INDUSTRIAL ETHERNET CONNECTORS

Ampio portafoglio di connettori e cavi assemblati per applicazioni Ethernet ad alta velocità secondo gli standard di Industria 4.0.



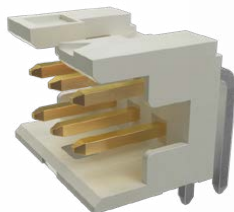
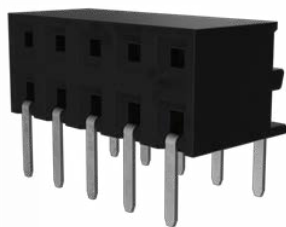
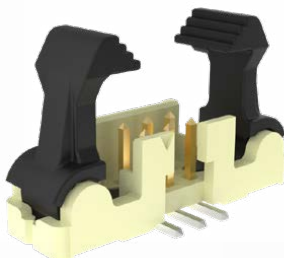
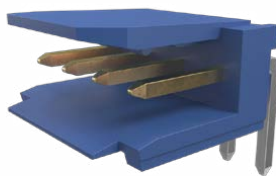
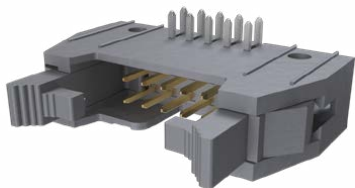
▲ FLEXLOCK™

- Sistema di connessione modulare per misurare il livello di carica/scarica di una batteria
- L'impiego di una soluzione flex permette di ridurre sensibilmente il peso rispetto ai tradizionali cavi discreti
- Passo 2,54 e 3,20 mm
- Posizioni 10-36 per 2,54 mm, 10-26 per 3,20 mm
- Compatibile con USCAR-2 e LV 214 S3



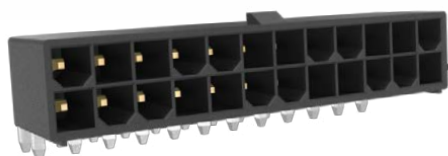
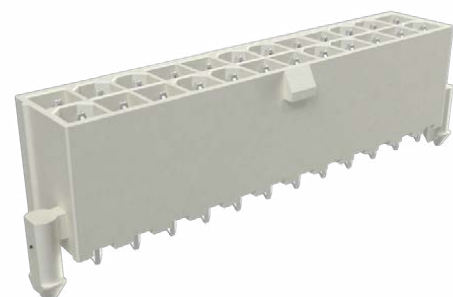
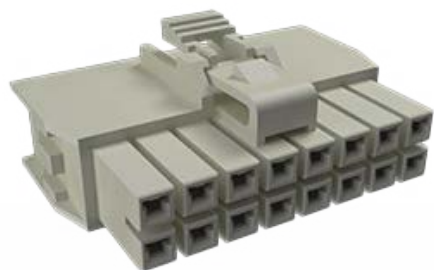
▲ WIRE TO BOARD SIGNAL

- Passo da 0,80 a 2,54 mm
- Versioni diritte / 90°
- Posizioni da 2 fino a 100 poli
- Montaggio SMD / THT / PIP
- Temperatura -65°C / 125°C



MINITEK POWER

- Passo da 2,5 a 5,7 mm
- Versioni diritte / 90°
- Posizioni da 2 fino a 24
- Montaggio THT / SMD
- Range di corrente 5-23A



MODULAR JACKS

Ampia gamma di connettori singola porta / multiporta, con o senza schermo, con o senza led, con o senza filtro. Versioni ad alta velocità fino a 10Gb/s Cat5e / Cat6 / Cat6A.



▲ PWRBLADE® / PWRBLADE+®

- Connettore ibrido in 2 pezzi con latching e opzione per montaggio a pannello
- Portata in corrente fino ad 85A a contatto
- Soluzione modulabile con inserti di potenza e di segnale
- Montaggio da PCB dritta o 90°



FITMATE®

Soluzione filo-scheda modulare a passo fine.

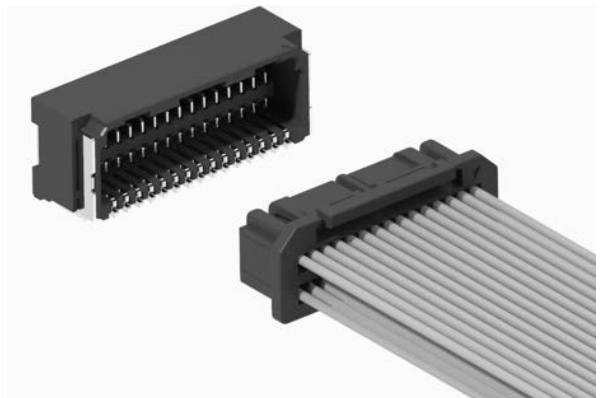
- Soluzione ideale per i dispositivi che richiedono connettori compatti e a basso profilo
- Passo 0.80, 1.00, 1.25, 1.50mm
- Posizioni da 2 a 50 singolo e doppia fila, montaggio SMD



DENSIMATE®

Soluzione filo-scheda compatta e robusta.

- Prestazioni altamente affidabili, che soddisfano le applicazioni dell'automazione industriale e dell'IT/Datacom
- Passo 1.25mm, corrente nominale fino a 3,6 A
- Active latch con ottima forza di bloccaggio, design del terminale a doppio contatto, montaggio SMD



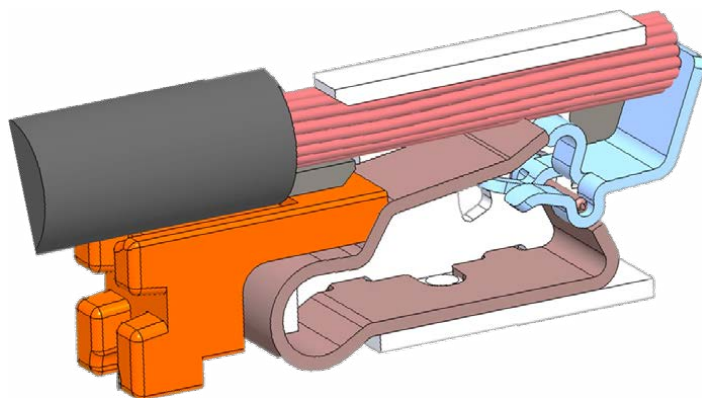
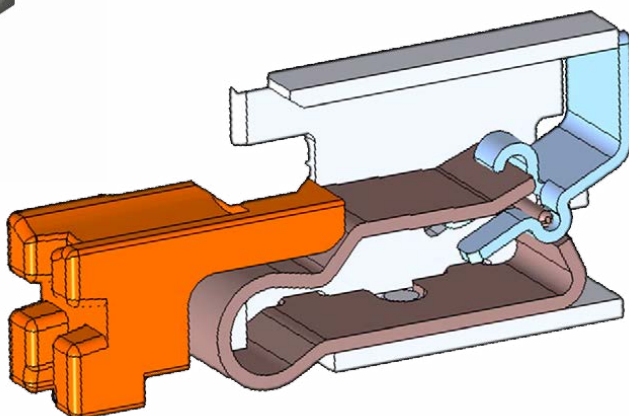
▲ BARKLIP®

- Connettori in 2 pezzi
- Versioni I/O, PCB/Busbar
- Portata I/O 100 – 500A
- PCB/Busbar 150 – 1000A
- Range cavi 14 – 2 AWG



▲ **TERMINAL BLOCK SCONNETTIBILI SNAP-IN**

- Nuovo connettore volante che consente l'utilizzo di un semplice cavo trefolato/spelato senza puntalino
- Compatibile con gli header esistenti
- UL rating 10A / 300V
- Passo 3,5 mm compatibile per applicazione sul campo
- Numero di poli disponibili da 2 a 24
- 8 differenti colori (nero / rosso / arancio / giallo / verde / blu / grigio / bianco)
- Temperatura operativa -40°C / 105°C



▲ M8

- Soluzione tipicamente utilizzata per strumentazione di misura/controllo in ambito industriale
- Portata nominale da 0,5A a 3A (a seconda del numero di contatti)
- Layout da 3 a 13 poli
- Grado di tenuta IP67/IP68/IP69K
- Aggancio snap-in / avvitamento
- Fornibili in versioni precablate e/o costampate (dritte/90°)



▲ M12

- Soluzione estremamente diffusa in ambito automazione industriale
- Versioni power fino a 16A / segnali fino a 4A secondo la IEC 61076-2-101
- Layout da 2 a 17 poli
- Grado di tenuta IP67/IP68/IP69K
- Supporta gli standard Profibus / DeviceNet (Cod. A) / Fieldbus (Cod. B) / PROFINET / Ethernet (Cod. D) / Ethernet 10Gbps (Cod. X)
- Nuova versione **MPRONT0-12** — plug compatibile con qualsiasi socket M12*1.0 esistente sul mercato



HS-LOK

- Connessione push-pull molto compatta per utilizzo in condizioni di spazio ridotte
- Portata nominale fino a 5A
- Layout da 2 a 6 poli
- Grado di tenuta IP68 anche disaccoppiato
- Versione da cavo precablata e costampata
- UV resistant



X-LOK

- Connessione push to lock per alimentazione/segnali/dati/ibrida
- Portata nominale fino a 50A a contatto
- Grado di tenuta IP68
- Disponibili versioni a crimpare/vite/saldare su filo e contatti da pcb per il montaggio su scheda
- Versioni plastiche/metalliche (MINI size con EMI shielding)
- Fornibili già cablati e costampati (versioni dritte/90°)



▲ MOTION|GRADE®

- Connessioni estremamente robuste per servomotori
- M23 Signal à fino a 19 contatti / max 10A@160V
- M23 Power à fino a 9 contatti / max 30A@630V
- M23 Hybrid à fino a 15 contatti / max 30A@630V
- M40 à fino a 8 contatti / max 75A@630V
- Fornibile in versioni dritto/90° anche da pannello
- Grado di tenuta IP67



▲ HEAVY|MATE®

- La famiglia heavymate® è una serie di connettori rettangolari/modulari metallici per impiego in ambienti gravosi
- Layout da 3 a 280 contatti
- Portata nominale fino a 250A a contatto
- Tensione nominale fino a 1000V
- Grado di tenuta all'acqua IP65/IP68
- Certificati UL/CSA/VDE



▲ ECO|MATE® AQUARIUS

- Connettori circolari in materiale termoplastico con aggancio a baionetta o push to lock
- Portata nominale fino a 56A@600V
- Grado di tenuta all'acqua IP67/IP68/IP69K
- Resistenti a raggi UV/vibrazioni
- Temperatura operativa -40°C / + 125°C
- Disponibili anche versioni da pcb per montaggio su scheda



▲ ECO|MATE® RM

- Connettori circolari metallici e robusti con aggancio a baionetta derivati dalla MIL-DTL-26482
- Portata nominale fino a 300A@630V (versione High Amp con contatto RADSOK®)
- Grado di tenuta all'acqua IP67
- Versioni per schermatura elettromagnetica disponibili
- Temperatura operativa -40°C / + 125°C
- Versioni con grommet per filo singolo



▲ FLOS & FLOS+

- Connessione metallica robusta con meccanismo di aggancio/sgancio di tipo push-pull e break away
- Ideale per trasmissione dati/segnali/potenza sia in ambito indoor (IP50) che per esterni (IP68)
- Portata nominale fino a 25A@700V
- Layout da 2 a 19 poli
- Versioni resistenti alle nebbie saline (fino a 1.000 ore)
- Schermatura a 360° opzionale



■ RJ45

- Soluzione idonea per applicazioni industrial Ethernet
- Trasmissione dati Cat.5e / Cat.6a (10Gbps)
- Supporta PoE
- Grado di tenuta IP67 anche disaccoppiato
- Versioni plastiche/metalliche (EMI shielding)
- UL94V-0



USB

- Ampia gamma di tipologie disponibili (Type-A / Type-B / Type-C / Mini USB / Micro USB)
- Velocità di trasmissione dati fino a 10Gbps
- Modalità di aggancio a baionetta/avvitamento
- Grado di tenuta IP67/IP68 anche disaccoppiato
- Standard supportati a USB 2.0 / USB 3.2 (Gen 1) / USB 3.2 (Gen. 2)



D-SUB

- Connessione per trasmissione dati I/O tra le più diffuse
- Grado di tenuta IP67/IP68 anche disaccoppiato
- Layout standard e high density (fino a 78 poli)
- Disponibili anche versioni da cavo precablate
- UV resistant / flammability UL94V-0



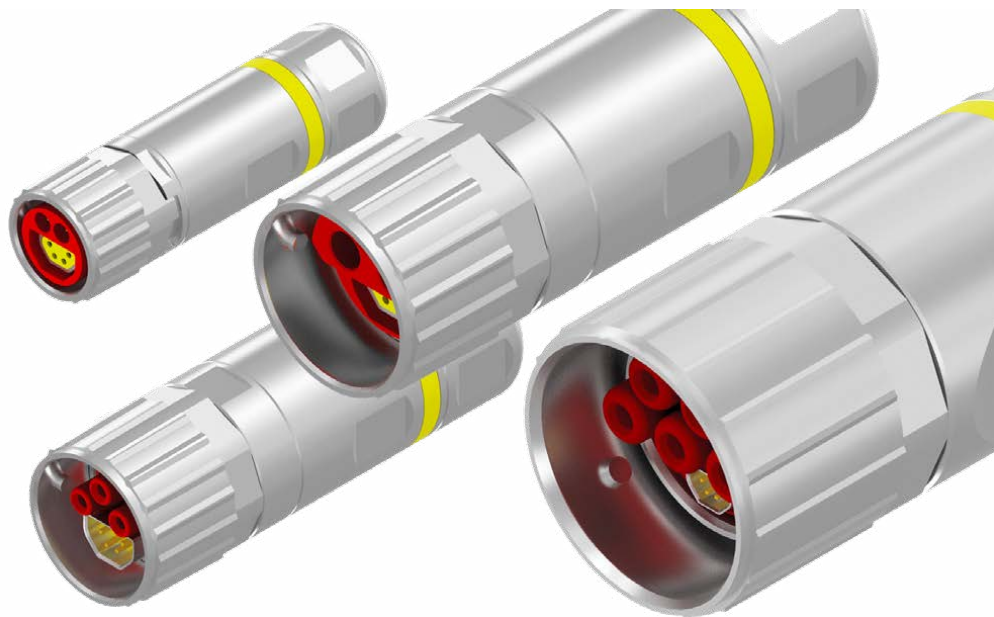
▲ PRESSURE RELIEF VENT

- I connettori VENT sono progettati per mantenere in equilibrio la pressione interno/esterno apparecchiatura
- Costruiti con membrane idrofobiche/oleofobiche, aiutano a ridurre la formazione di umidità all'interno del dispositivo
- Grado di tenuta IP68/IP69K
- Versioni in plastica/metallo/acciaio INOX
- Disponibili in versioni filettate / snap-in
- Permeabilità all'aria fino a 10.000ml/min @70mbar



▲ CONNETTORI CONEC HYBRID

- Tecnologia ibrida che integra alimentazione e trasmissione dati in un unico connettore
- Disponibili in varie dimensioni (B12, B17, B23, B40) per adattarsi a differenti livelli di potenza
- Elevata versatilità per servoazionamenti e dispositivi con diverse esigenze energetiche
- Ideali per ogni applicazione, dai piccoli motori DC ai servoazionamenti ad alte prestazioni
- Codifiche differenziate e cavi preassemblati testati per installazioni rapide e sicure
- Sistema di chiusura a baionetta per garantire un collegamento solido e resistente
- Protezione IP67 per massima resistenza a polvere e umidità



B12 OVERMOULDED



B12 FIELD ATTACHABLE



B12 RECEPTACLES



B17 OVERMOULDED



B17 FIELD ATTACHABLE



B17 RECEPTACLES



B23 OVERMOULDED



B23 FIELD ATTACHABLE



B23 RECEPTACLES



B40 OVERMOULDED



B40 FIELD ATTACHABLE



B40 RECEPTACLES



BACKSHELL

- **Forte resistenza** grazie agli inserti che aiutano l'inserimento corretto della guaina e ne prevengono la fuoriuscita
- **Materiale PA6** modificato
- Range di utilizzo: - 40°C + 120°C, disponibili anche per alte temperature
- Etichetta interna con indicazione della misura della guaina
- **Versioni diritte o a gomito 90°**: Design compatto ideale per utilizzo in spazio limitato. Consente una rotazione del cablaggio di 360°
- Migliorano la **protezione IP** del connettore da abrasione meccanica, getti d'acqua ad alta pressione, eccessiva tensione del cavo e lavaggi chimici
- **Isolano il collegamento** tra cavo e connettore da rischi legati al movimento, prevenendo la disconnessione o il danneggiamento dei terminali
- Le clip di serraggio incorporate limitano l'apertura accidentale del backshell e prevengono da infortuni durante il montaggio e utilizzo
- Compatibili con guaine chiuse e apribili



Compatibile con i seguenti connettori:

- | | |
|-----------------------------|----------------|
| ▪ AMPHENOL AT Series | ▪ MOLEX |
| ▪ TE Connectivity (DEUTSCH) | ▪ KOSTAL |
| ▪ AMPSEAL | ▪ APTIV/DELPHI |
| ▪ APTIV | ▪ FCI |
| ▪ BOSCH | ▪ SUMITOMO |

▲ BACKSHELL TE SUPERSEAL 1.0 / 35 WAYS CONNECTOR



▲ HARNESSFLEX® X-TEMP™ CONDUIT SYSTEMS RANGE

- Protezione da temperature da -50° C + 200° C
- Materiale: co-poliestere modificato
- Guaina resistente ad impatti e abrasioni
- Ideale per applicazioni soggette ad alte vibrazioni e pose dinamiche



HTC conduit



X-Temp™ External
Hinged Fittings



X-Temp™ Two piece
Fittings



X-Temp™
Connector Interfaces

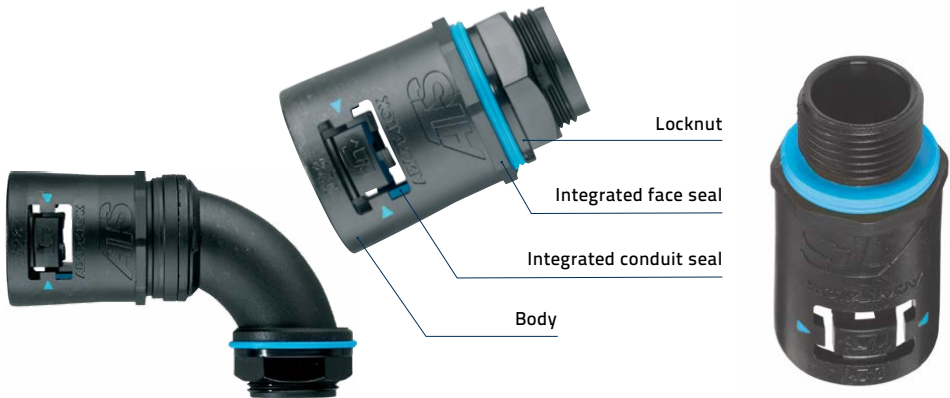


INTERCONNECT SYSTEM

- Compatibile con tutte le derivazioni Harnessflex
- Compatibile con tutte le cover per connettori Harnessflex
- Può essere facilmente fissato sia con le fascette Ty-Fast® sia tramite le clip Harnessflex Multi-Function
- Facile da montare
- -40°C + 120°C
- Disponibile nylon (PA66) o gomma (Sarlink)



▲ RACCORDO HARNESSFLEX TWIN SHOT (HTS)



- Sistema di raccordo in un unico pezzo
- Tempo di assemblaggio più veloce sul mercato (5 secondi)
- Completa gamma di IP (IP66/IP67/IP68 (4 bar 30 min)/IP 69)
- Compatibile con guaine di misura da NC12 a NC50
- Filetto metrico da M16 a M50
- 2 geometrie disponibili: dritta e 90°



Fast Removal tool

▲ EVO™ BACKSHELL

- Materiale utilizzato PA46, molto resistente
- Utilizzabile con 1.000 VAC e 1.500 VDC
- Migliora la performance IP del connettore
- Aumenta la stabilità della connessione tra cavo e connettore, isolando e riducendo i movimenti del cavo
- Migliora la protezione del cavo dall'abrasione e dalle vibrazioni



DERIVAZIONI

- Design compatto
- Grande resistenza allo sforzo
- Poliammide 6 resistente e durevole
- Intervallo di temperatura da -40°C a $+120^{\circ}\text{C}$
- Resistenza ai raggi UV
- Grado di protezione all'ingresso: IP40
- Autoestinguente
- Bassa tossicità dei fumi e privo di alogeni
- Disponibile anche nella versione XTemp



GUAINE

- Materiale: Poliammide 6
- IP40/IP67/IP68
- Grande flessibilità
- Resistenza all'abrasione
- Autoestinguente
- Bassa tossicità dei fumi e privo di alogeni
- Ottima resistenza ai raggi UV
- Ideale per applicazioni con condizioni atmosferiche avverse e con grande rischio di impatto
- Marchio CE in accordo alla direttiva sulla bassa tensione
- Conforme alla direttiva RoHS 2015/863/UE



▲ GUAINE INDUSTRIALI PLASTICHE PMA

SERIE CF

- Monolayer in poliammide 6 a formulazione speciale
- Intervallo di temperatura -30°C / $+95^{\circ}\text{C}$, istantanee fino a $+160^{\circ}\text{C}$
- Buona flessibilità e resistenza all'impatto



SERIE VOH

- Monolayer in poliammide 6 ad alta densità e formulazione speciale
- Intervallo di temperatura -40°C / $+105^{\circ}\text{C}$, istantanee fino a $+160^{\circ}\text{C}$
- Ottima resistenza alla compressione
- Struttura robusta



SERIE PIS/H

- Monolayer in poliammide 12 a formulazione speciale
- Intervallo di temperatura -50°C / $+95^{\circ}\text{C}$, istantanee fino a $+150^{\circ}\text{C}$
- Ottima resistenza agli agenti climatici
- Ottima flessibilità e resistenza alla piegatura inversa



SERIE PACOF / PPCOF

- Sistema con doppia guaina divisibile in poliammide o polipropilene
- Aperta o chiusa in direzione longitudinale, è ideale per retrofitting, riparazione e costruzione di macchinari e impianti
- Resistente alle alterazioni da inetemperie
- Buone prestazione alle basse temperature
- Ottima resistenza alla compressione



▲ RACCORDI INDUSTRIALI PLASTICI PMA

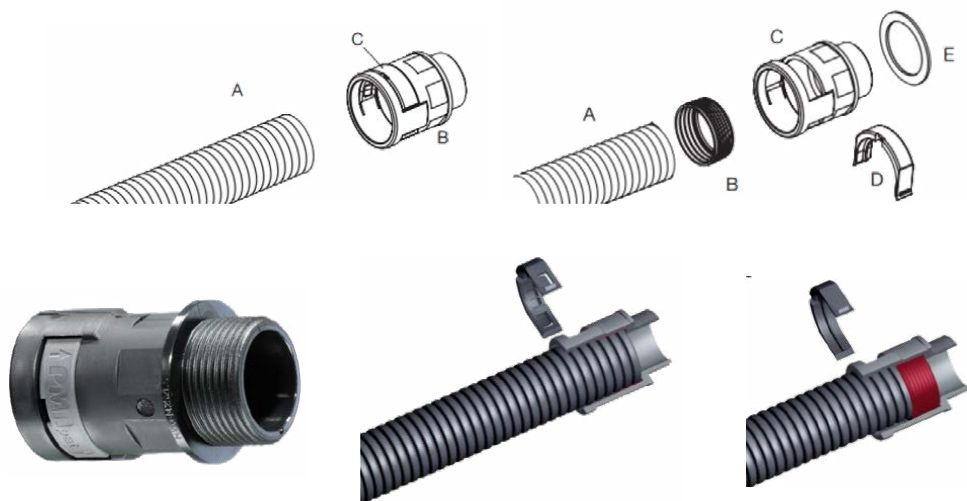
PMA DIVISIBILE

Raccordo riapribile, ideale per le applicazioni retrofit. Grado di protezione IP54.



PMAFIX

Raccordo con clip di sicurezza universale per un rapido montaggio "push-in". Grado di protezione IP66-68.



PMAFIX PRO

Ideale per applicazioni nell'ambito marine e petrolchimico.

Offrono ottima resistenza all'ossidazione. Grado di protezione IP69K.



Disponibile in colorazione blu per applicazione in ambiente a rischio contaminazione Food&Beverage.

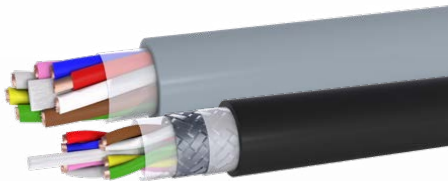
▲ CAVI HT PER AUTOMAZIONE INDUSTRIALE E ROBOTICA

Cavi multi-conduttore flessibili ed extra-flessibili, disponibili con o senza schermatura. Idonei per installazioni fisse (F), in movimento (D) o per applicazioni dinamiche ad alte prestazioni (H).

CONTROL 500 F / F-SC
CONTROL 750 F / F-SC
CONTROL 1000 F / F-SC UL
CONTROL 1100 F / F-SC UL
80°C | 90°C | 105°C



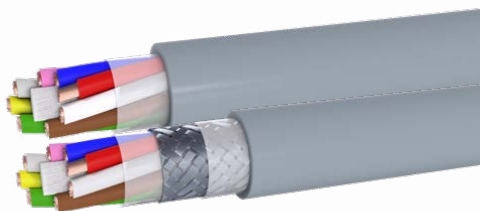
CONTROL 1200 H / H-SC UL
CONTROL 500 H / H-SC
CONTROL 300 H / H-SC / H-SC-P UL 80°C



VFD 1000 F
VFD 1000 F UL
70°C | 80°C



CONTROL 500 D / D-SC
CONTROL 300 D / D-SC UL 80°C



SERVO 1000 F UL
SERVO 1000 D UL
SERVO 1000 H UL 80°C



ENCODER / RESOLVER 300 H UL 80°C



▲ CAVI DI STRUMENTAZIONE HT

Cavi a coppie multiple con isolamento in PVC, XLPE o LSZH, idonei per l'utilizzo in sistemi di strumentazione elettrica.

PVC/OS/PVC | PVC/IS/OS/PVC
XLPE/OS/PVC | XLPE/IS/OS/PVC
XLPE/OS/LSZH | XLPE/IS/OS/LSZH 80°C



▲ CAVI HT PER APPLICAZIONI VERTICALI E PER SISTEMI DI ALIMENTAZIONE A FESTOON

Cavi piatti o rotondi multi-conduttore, con eventuali funi di supporto interne o esterne.

FLAT PVC
FLAT TPV
80°C | 90°C

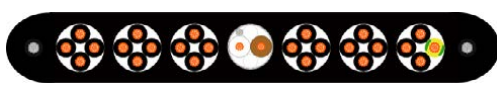
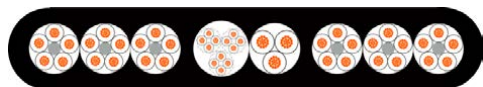
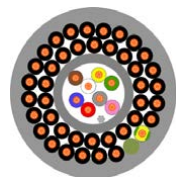
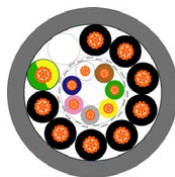
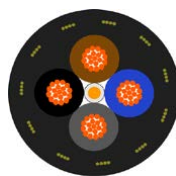
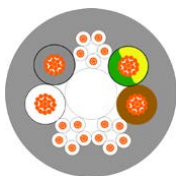


SELF-SUPPORTING I
SELF-SUPPORTING E 70°C

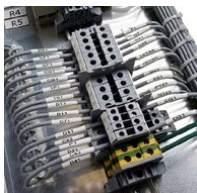


CAVI HT SU MISURA / PERSONALIZZATI IN BASE ALLE SPECIFICHE DEL CLIENTE

Il prodotto ICC HIGH-TECH CUSTOM è la soluzione ideale per soddisfare i più elevati requisiti prestazionali e costruttivi: soluzioni dedicate e su misura, progettate secondo le richieste e le specifiche tecniche del cliente. Un'ampia gamma di materiali e lavorazioni disponibili ci consente di realizzare la migliore soluzione personalizzata.



▲ ETICHETTE E SISTEMI DI STAMPA PER IDENTIFICAZIONE CAVI



Stampante BBP12, bassi volumi di stampa



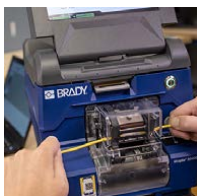
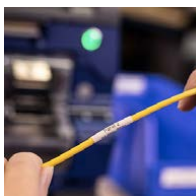
Stampante i3300, medi volumi di stampa e frequenti cambi di tipologia etichetta



Stampante i7500, grandi volumi di stampa

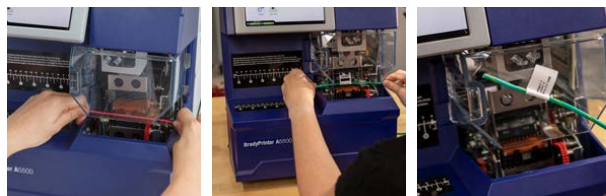
▲ ETICHETTE E SISTEMI DI STAMPA AUTOMATICI PER IDENTIFICAZIONE CAVI

Stampante applicatrice A6200, bassi volumi di stampa, etichette autolaminanti per cavi diametro max.





Stampante applicatrice A6500, alti volumi di stampa, etichette autolaminanti per cavi diametro max.



Stampante applicatrice A5500, alti volumi di stampa, etichette a bandiera per cavi diametro max.



Stampante applicatrice flagmaker, alti volumi di stampa, etichette a bandiera per cavi diametro max.

ETICHETTE E SISTEMI DI STAMPA PER CIRCUITI STAMPATI



Stampante i7500, 600 dpi, per etichette e barcodes di piccola dimensione



Etichette in poliimide e poliestere per pcb



Etichette e mascheratura
in poliimide per
applicatori automatici

ETICHETTE E SISTEMI DI STAMPA AUTOMATICI PER CIRCUITI STAMPATI



Feeder per macchine
pick and place



Stampante
etichettatrice A8500
integrabile in linee
scmt



Modulo stampante
etichettatrice flexcell
A8500 integrabile in
linee scmt O stand alone

ETICHETTE PER DATO DI TARGA



Etichette in poliestere
bianco, metallizzato



Etichette antieffrazione,
frangibili o a impronta



Etichette in
poliestere
spessorato,
alternative alle
tradizionali
Targhe in alluminio



Etichette in
poliestere bianco
o metallizzato
con sovrallamina

RFID, ETICHETTE, LETTORI PORTATILI, ANTENNE, INTEGRAZIONE



Etichette anche
per applicazione
su metallo

Lettori fissi e portatili

Antenne, ip67 per esterno

Integrazione sw

VENTOLE PER AMBIENTI OSTILI CON PROTEZIONE IP55 E IP68

- Progettate per resistere a umidità, contaminanti, nebbia salina, alte temperature o composti corrosivi.
- Grado di protezione IP55 per ambienti con esposizione occasionale a solidi e liquidi.
- Grado di protezione IP68 per una protezione completa da polvere e umidità.
Possono essere immerse in acqua fino a 3 metri.
- Disponibili modelli EC con classificazione ATEX per aree pericolose Zona 2, Gruppo IIC.
- Le ventole interamente in metallo sono adatte per applicazioni a calore elevato e ambienti corrosivi.
- Classificate per nebbia salina secondo i test GR487 e con una durata L10 di 65.000 ore o più.
- I modelli resistenti alla corrosione sono ideali per ambienti che richiedono protezione dai raggi UV e dall'ozono.



VENTOLE DC AD ALTA PERFORMANCE E AD ALTA PRESSIONE STATICA

- I ventilatori a corrente continua (CC) sono perfetti per le applicazioni in cui il progetto richieda funzioni speciali o una soluzione più efficiente dal punto di vista energetico.
- Disponibile in 5 V, 12 V, 24 V, 48 V e 60 V con tensioni personalizzate disponibili su richiesta.
- Tutti i modelli standard presentano un grado di protezione IP44.
- Sono disponibili ulteriori gradi IP e versioni con nebbia salina.



VENTOLE EC

- Le ventole commutate elettronicamente utilizzano motori brushless che convertono l'alimentazione AC in DC, offrendo un'efficienza fino al 30% superiore rispetto ai motori tradizionali AC.
- Possono sostituire le soluzioni tradizionali AC in molte applicazioni mantenendo l'interfaccia tra ventola e dispositivo.
- Possibilità di aggiungere funzioni speciali come allarmi, uscite tachimetriche e controlli PWM, che sono difficili da ottenere con i motori AC convenzionali.
- I vassoi sono costruiti con acciaio ad alte prestazioni e guide laterali in alluminio estruso per garantire la piena affidabilità del prodotto.
- Tutti i vassoi modulari EC hanno un'altezza di 1 unità rack e si adattano allo standard rack da 19", offrendo soluzioni da 401 a 1204 CFM e moduli con 3-6 o 9 ventole.



GRIGLIE A PERSIANA PER VENTOLE

- I kit di ventole con filtro a persiana sono disponibili in dimensioni da 80mm a 280mm.
- Sono progettati per proteggere armadi industriali, elettrici ed elettronici da polvere, sporco e umidità.
- Le versioni sono disponibili con chiusura a scatto o scorrevole e incernierata, fornendo una protezione UV aggiuntiva.
- Ogni kit include una ventola, una protezione con aletta per la ventola, un filtro, una protezione metallica e la bulloneria necessaria.



UTGX

- Connettori compatti/robusti con aggancio a baionetta resistenti a raggi UV/urti/acqua (IP68/IP69K)
- Disponibili anche versioni high seal, il connettore mantiene quindi la tenuta all'acqua anche quando disaccoppiato
- Rivestimento metallico dell'inserto femmina con 3 punti di ancoraggio in acciaio inossidabile/superiore robustezza meccanica per garantire le prestazioni anche in ambienti difficili
- 500 cicli di aggancio/sgancio secondo la norma IEC 60512-9a
- UTGX standard compatibile con la normativa EN45545-2 (R22 HL2 / R23 HL2)



UTSX

- Connettori "all plastic" con aggancio a baionetta resistenti a raggi UV/vibrazioni/acqua (IP68/IP69K)
- Disponibili anche versioni high seal, il connettore mantiene quindi la tenuta all'acqua anche quando disaccoppiato
- 250 cicli di aggancio/sgancio secondo la MIL-C-26482
- 500 ore di resistenza alle nebbie saline secondo la EIA-364-26
- Durata fino a 27 anni in contesti industriali secondo la norma ISO21207 – Metodo B / 5 cicli



▲ CLIP DI FISSAGGIO PER CAVI

- Gli inserti morbidi in AEM proteggono il cablaggio dallo schiacciamento, dall'abrasione e dagli agenti chimici
- Facilità di installazione grazie alla chiusura con cerniera
- In PA46 per temperature fino a 150°C
- Per fissaggio su perno da 5,0 mm con pin antirotazione
- Per 2 cavi o cablaggi in parallelo



▲ FASCETTE PER CABLAGGI

- Adatte per legare cavi
- Possibilità di avere 2 oppure 3 uscite in parallelo
- Materiale PA66
- Sono tutte anti rotazione e si fissano con un perno



▲ GUAINA TERMORESTRINGENTE

- Guaina in poliolefina a parete sottile e flessibile
- Restringimento rapido e bassa temperatura di restringimento
- Soddisfa e supera un elevato numero di standard industriali
- Disponibile in una vasta gamma di colori e dimensioni differenti
- Ritardante di fiamma e omologato UL224 VW1



▲ CALZA TRECCIATA

- Realizzata in un poliestere molto robusto
- Flessibilità elevata
- Elevata resistenza all'abrasione
- Copertura ottimale della superficie
- Temperatura operativa -50°C / +150°C
- UL 94 V2, FMVSS-302



▲ GUAINA TWIST

- Realizzata in un poliestere molto robusto
- Flessibilità elevata
- Elevata resistenza all'abrasione
- Copertura ottimale della superficie
- Temperatura operativa -50°C / +125°C



▲ ATTREZZATURE PER FASCETTE

- EVO7 tirafascette manuale fino a diametri di 4,8 mm
- EVO9 Tirafascette manuale fino a diametri di 9.5 mm
- Disponibile macchina automatica per legatura fascette / portatile



▲ DISPLAY 2.4"

- Dimensione: 2.4"
- Temperatura di esercizio: -30 +80°C
- Temperatura di stoccaggio: -30 + 80°C
- Risoluzione: 240x320
- Luminosità: 1200 cd/m²
- Rapporto di contrasto: 1000



▲ DISPLAY 4.3"

- Dimensione: 4.3"
- Temperatura di esercizio: -30 +80°C
- Temperatura di stoccaggio: -30 + 80°C
- Risoluzione: 480x272
- Luminosità: 900 cd/m²
- Rapporto di contrasto: 800



DISPLAY 7"

- Dimensione: 7"
- Temperatura di esercizio: $-30 + 85^{\circ}\text{C}$
- Temperatura di stoccaggio: $-40 + 95^{\circ}\text{C}$
- Risoluzione: 800x480
- Luminosità: 500 cd/m^2
- Rapporto di contrasto: 1000

- Dimensione: 7"
- Temperatura di esercizio: $-20 + 70^{\circ}\text{C}$
- Temperatura di stoccaggio: $-30 + 80^{\circ}\text{C}$
- Risoluzione: 1024x600
- Luminosità: 450 cd/m^2
- Rapporto di contrasto: 800



▲ **DISPLAY 12.1"**

- Dimensione: 12.1"
- Temperatura di esercizio: -30 + 80°C
- Temperatura di stoccaggio: -30 + 85°C
- Risoluzione: 1280x800
- Luminosità: 1000 cd/m²
- Rapporto di contrasto: 1000



www.cl-ever.com

CLEVER s.r.l.

Via Minghetti, 29 40057
Granarolo dell'Emilia (BO) - Italy

e-mail info@cl-ever.com

Tel +39 051 19930944

Fax +39 051 702910

Filiale di Macherio

Via Giacomo Matteotti 7/A 20846
Macherio (MB) - Italy

Tel +39 039 2277191

Fax +39 039 2277187

