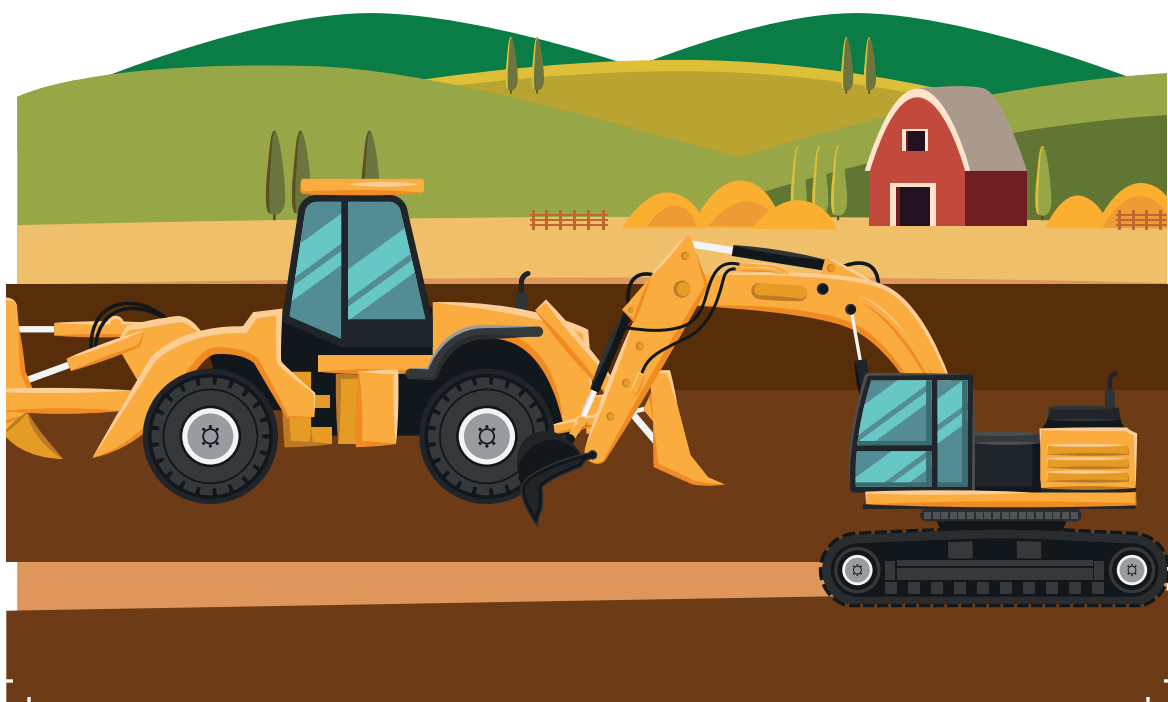




COMPONENTI ELETTRONICI PER MACCHINE MOVIMENTO TERRA

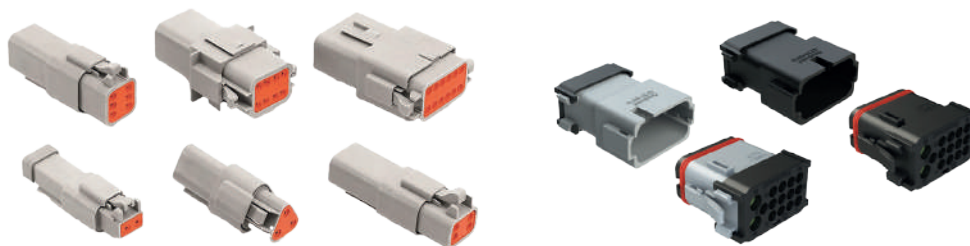


TIMELINE

- ▲ Amphenol Industrial | p. 4 - 11
- ▲ Aptiv | p. 12 - 15
- ▲ ABB | p. 16 - 21
- ▲ Brady | p. 22 - 25
- ▲ Orion Fans | p. 26 - 27
- ▲ Zettler | p. 28 - 29
- ▲ Littelfuse | p. 30 - 33
- ▲ Panasonic Industry | p. 34 - 35
- ▲ Hellermann Tyton | p. 36 - 39
- ▲ TSD | p. 40 - 43

▲ AT SERIES

- Fornibile in 2, 3, 4, 6, 8, 12, 13 (11+2), 15 (13+2), 18 posizioni
- Contatti size 16 per sezioni cavo da 0,35 a 2,5mm²
- Grado di tenuta IP68/69K accoppiato (con accessori)
- Corrente nominale fino a 13A
- Cicli di accoppiamento >100
- Disponibili versioni da circuito stampato / con led per montaggio a pannello / distribuzione della potenza



▲ ATM SERIES

- Disponibile in 2, 3, 4, 6, 8 e 12 posizioni
- Contatti size 20 per sezioni cavo da 0,35 a 1,5mm²
- Corrente nominale fino a 7.5A
- Grado di tenuta IP68/69K accoppiato (con accessori)
- Cicli di accoppiamento >100



▲ ATP SERIES

- Disponibile in 2, 4 e 6 posizioni
- Contatti size 12 per sezioni cavo da 2 a 6mm²
- Corrente nominale fino a 25A
- Grado di tenuta IP68/69K accoppiato (con accessori)
- Cicli di accoppiamento >100



▲ ATS SERIES

- Soluzione a 26 posizioni
- Fornibile con flangia per montaggio a tenuta su pcb / disponibile anche in versione cavo-cavo per sezionamenti
- Contatti size 20 per sezioni cavo fino a 0,75mm²
- Corrente nominale fino a 7.5A
- Grado di tenuta IP67/69K accoppiato
- 2 chiavi di polarizzazione



▲ ARC SERIES

- Soluzione multipin 24-40-70 posizioni
- Accoppiamento con vite in acciaio inossidabile su inserto filettato
- Contatti size 16 per sezioni cavo da 0,35 a 2,5mm²
- Corrente nominale fino a 13A
- Grado di tenuta fino a IP68/69K accoppiato (con accessori)
- 4 chiavi di polarizzazione, fornibile anche in versioni da pcb

▲ ARB SERIES

- Soluzione multipin 48-102 posizioni
- Connettore da pannello flangiato con clip di ritenzione / vite di ancoraggio su inserto filettato
- Contatti di varie taglie per segnali/potenza (fino a 100A con cavo da 25mm²)
- Grado di tenuta IP68/69K accoppiato (con accessori)
- 4 chiavi di polarizzazione

▲ DURA|MATE® AHDP

- Connettori circolari plastici con shell size 18/24
- Contatti di varie taglie per segnali fino a 47 pin / ibrido / potenza (fino a 100A con cavo da 25mm²)
- Grado di tenuta IP68/69K accoppiato (con accessori)
- Inserti 100% compatibili con lo standard di mercato



▲ DURA|MATE® AHDM

- Connettori circolari metallici con shell size 18/24
- Leggeri ma molto resistenti agli impatti grazie alla realizzazione in lega metallica di zinco
- Contatti di varie taglie per segnali fino a 47 pin / ibrido / potenza (fino a 100A con cavo da 25mm²)
- Grado di tenuta IP68/69K accoppiato (con accessori)
- Inserti 100% compatibili con lo standard di mercato



▲ AHD SERIES

- Disponibile in 6 e 8 posizioni
- Sistema di accoppiamento a baionetta
- Corrente nominale fino a 25A / sezioni cavo da 0,35 a 6mm²
- Grado di tenuta IP68 accoppiato
- 9 pos. conforme standard SAE J1939



▲ DURAJMATE® ISOBUS 91 SERIES

- Conforme standard ISO 11783-2
- Disponibile in 9 posizioni (2+2+4+1)
- Corrente nominale fino a 60A / sezione cavo fino a 16mm²
- Versioni in plastica e metallo con funzione Breakaway opzionale
- Grado di tenuta IP67/69K accoppiato

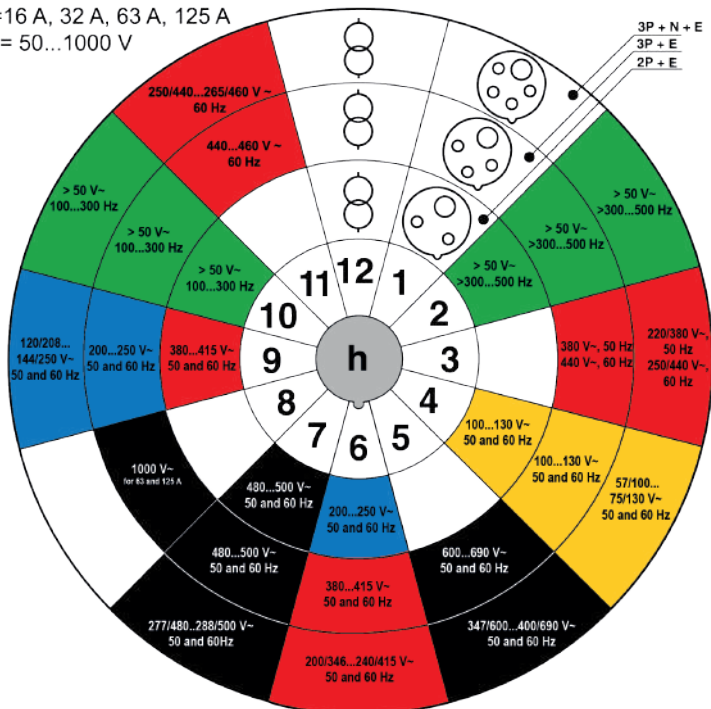


CONNETTORI INDUSTRIALI A STANDARD IEC 309

- Soluzioni per la gestione e distribuzione dell'energia
- Corrente nominale fino a 400A con fusibile
- Tensione nominale fino a 750 VDC, con shunt fino a 1500V
- Grado di tenuta IP67/69K
- Montaggio frontale o posteriore
- Cicli di accoppiamento ≥ 50



$I_n = 16 \text{ A}, 32 \text{ A}, 63 \text{ A}, 125 \text{ A}$
 $U_e = 50 \dots 1000 \text{ V}$



EXCEL|MATE® HVSL 1400

- Corrente nominale fino a 450A @70°C / HVIL
- Tensione di alimentazione fino a 1000 VDC
- Contatto da 14 mm
- Grado di tenuta IP67/69K
- Connettore 2 poli / volante con uscita cavo 90°
- Sezione cavo max fino a 120mm²



SUR|LOK PLUS®

- Soluzione unipolare ad aggancio/sgancio rapido per sostituire connessioni a capocorda
- Versioni con contatto Radsok da 3,6 a 14mm / sezioni cavo da 6 a 150mm²
- Range corrente nominale da 80 a 500A @80°C
- Disponibile in diverse colorazioni e/o chiavi di polarizzazione meccaniche
- Versioni per tensione nominale 1000V / 1500V
- Grado di tenuta IP67/69K accoppiato
- IP2X finger proof



RADLOK

- Soluzioni per alimentazione fino a 500A @80°C
- Tensione di alimentazione fino a 1000 VDC
- Disponibile in diverse colorazioni
- Protection cap costampato con meccanismo di aggancio/sgancio integrato
- Panel feed-through IP67/69K verso interno apparecchiatura
- Tecnologia contatti RADSOK® proprietaria



▲ CHD 14

- Corrente nominale fino a 500A @70°C con HVIL
- Tensione di alimentazione fino a 1500 VDC
- Grado di tenuta IP67/69K
- 5 chiavi di polarizzazione
- Connettore da pannello disponibile anche con orientamento a 90°
- EMI shielding



▲ POWERLOK G2

- Soluzioni per alimentazione fino a 400A @1500 VDC con HVIL
- Grado di tenuta IP67/69K mated/IP2X unmated
- Resistenza alle nebbie saline: 500 ore con plating gray zinc nichel
- Chiusura a leva con CPA
- Uscita cavo dritta o 90°
- Tecnologia contatti RADSOK® proprietaria



▲ POWERLOK G1

- Soluzioni ausiliarie fino a 60A @1000 VDC con HVIL
- Soluzioni per alimentazione fino a 500A @1000 VDC con HVIL
- Sezioni cavo da 2.5 a 150mm²
- Grado di tenuta IP67 mated/IP2X unmated
- Schermatura a 360°
- Uscita cavo dritta o 90° (anche costampati)
- Tecnologia contatti RADSOK® proprietaria



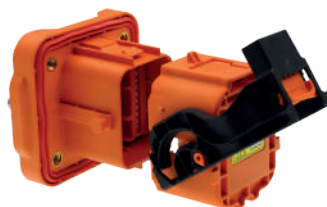
▲ EXCEL|MATE® MONO

- Soluzione 2-3-4 poli per connessioni ausiliarie
- Corrente nominale fino a 40A @70°C con HVIL
- Tensione di alimentazione fino a 1000 VDC
- Grado di tenuta IP68/69K mated
- 3 chiavi di polarizzazione
- EMI shielding



▲ MSD XL

- Soluzione per la protezione dei pacchi batteria
- Corrente nominale fino a 630A con fusibile
- Tensione nominale fino a 1000 VDC
- Grado di tenuta IP67/69K
- Montaggio frontale o posteriore
- Cicli di accoppiamento ≥500



• APTIV •

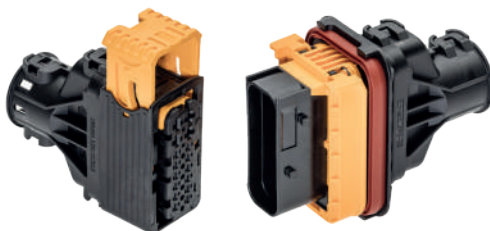
▲ CONNETTORI SICMA 24-50 POLI

- Grado di protezione IP9K attraverso grommet di tenuta lato ingresso cavi
- Cuffie e tappi di protezione specifici per getti d'acqua ad alta pressione e polveri
- Accoppiamento tramite slitta
- Montaggio su pannello con spessore fino a 3mm
- Fissaggio semplice su pannello con soltanto 2 viti



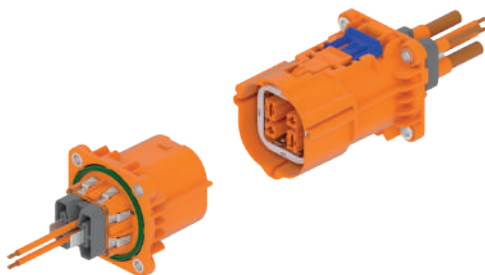
▲ CTCS

- Nuovo sistema di connessione nato per il mercato Transportation
- Configurazioni: pannello-cavo e cavo-cavo
- Da 2 a 18 posizioni + versioni ibride
- Alto profilo vibrazionale (30G)
- Range Temperatura -40°C +140°C
- Sealing: IP69K
- Sistema di fissaggio con slitta
- Ampia gamma di cover disponibili



▲ SHIELDPACK™ HV CTS 280/630 SI

- Accoppiamento immediato
- Cavo schermato individualmente
- 4 posizioni, 2 polarizzazioni
- Finger proof/touch safe
- 40A a 85°C
- Montaggio a pannello con guarnizione frontale
- Boccole di compressione in alluminio
- HVIL interno
- Compatibile con cavi ISO



▲ SHIELDPACK™ HV RCS 1100

- Specificamente progettato per applicazioni in ambienti difficili
- Uscita cavi diritta, accoppiamento a leva
- 2 posizioni, 2 polarizzazioni
- Stessa interfaccia sul dispositivo della versione con uscita cavi a 90°
- Sezione cavi da 50 a 95mm², schermo individuale
- 375A a 85°C
- Conforme a LV214/215



▲ SHIELDPACK™ HV RCS 1190

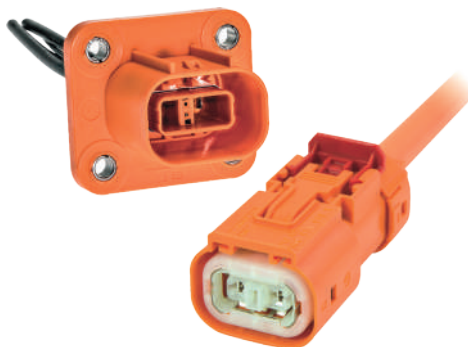
- Specificamente progettato per applicazioni in ambienti difficili
- Uscita cavi a 90°, accoppiamento a leva
- Accoppiamento unico e sicuro mediante avvitamento, grazie all'innovativa tecnologia di assicurazione della posizione della vite
- Stessa interfaccia sul dispositivo della versione con uscita cavi diritta
- Sezione cavi da 50 a 95mm², schermo individuale
- 375A a 85°C
- Conforme a LV214/215



• APTIV •

▲ SHIELDPACK™ HV AK CLASS 1 SMU

- Interfaccia standard AK
- Alte vibrazioni e temperature di esercizio
- Diverse disposizioni e opzioni HVIL nella stessa interfaccia
- Progettato secondo le specifiche dell'interfaccia AK e l'ultima revisione LV215
- Finger proof/touch safe
- Cavo multipolare schermato per semplificare il cablaggio
- 2-3 posizioni, 5 polarizzazioni



▲ SHIELDPACK™ HV AK CLASS 2 SMU 2W

- Interfaccia standard AK
- 2 posizioni, 2 polarizzazioni
- 55A a 85°C
- Nessun ausilio meccanico richiesto grazie al basso carico di inserzione
- Conforme a LV214 / LV215
- Sistema di accoppiamento e scollegamento senza attrezzi
- Sistema di fissaggio anti-vibrazione brevettato



DISPOSITIVO PORTATILE PER RICARICA VEICOLI ELETTRICI

- Ricarica da casa utilizzando la normale presa di corrente 230V
- Fino a 10.000 cicli di ricarica
- Sensori di protezione per sovrariscaldamento
- Grado di protezione all'acqua IP67
- Non c'è la necessità di installare colonnine di ricarica



BACKSHELL

- **Forte resistenza** grazie agli inserti che aiutano l'inserimento corretto della guaina e ne prevengono la fuoriuscita
- **Materiale PA6** modificato
- Range di utilizzo: - 40°C + 120°C, disponibili anche per alte temperature
- Etichetta interna con indicazione della misura della guaina
- **Versioni diritte o a gomito 90°**: Design compatto ideale per utilizzo in spazio limitato. Consente una rotazione del cablaggio di 360°
- Migliorano la **protezione IP** del connettore da abrasione meccanica, getti d'acqua ad alta pressione, eccessiva tensione del cavo e lavaggi chimici
- **Isolano il collegamento** tra cavo e connettore da rischi legati al movimento, prevenendo la disconnessione o il danneggiamento dei terminali
- Le clip di serraggio incorporate limitano l'apertura accidentale del backshell e prevengono da infortuni durante il montaggio e utilizzo
- Compatibili con guaine chiuse e apribili



Compatibile con i seguenti connettori:

- AMPHENOL AT Series
- TE Connectivity (DEUTSCH)
- AMPSEAL
- APTIV
- BOSCH
- MOLEX
- KOSTAL
- APTIV/DELPHI
- FCI
- SUMITOMO

BACKSHELL TE SUPERSEAL 1.0 / 35 WAYS CONNECTOR



HARNESSEFLEX® X-TEMP™ CONDUIT SYSTEMS RANGE

- Protezione da temperature da -50°C + 200°C
- Materiale: co-poliestere modificato
- Guaina resistente ad impatti e abrasioni
- Ideale per applicazioni soggette ad alte vibrazioni e pose dinamiche



HTC conduit



X-Temp™ External
Hinged Fittings



X-Temp™ Two piece
Fittings



X-Temp™
Connector Interfaces



INTERCONNECT SYSTEM

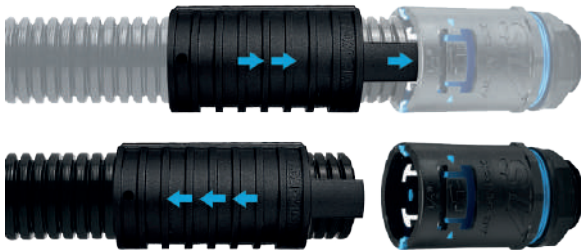
- Compatibile con tutte le derivazioni Harnessflex
- Compatibile con tutte le cover per connettori Harnessflex
- Può essere facilmente fissato sia con le fascette Ty-Fast® sia tramite le clip Harnessflex Multi-Function
- Facile da montare
- -40° C + 120° C
- Disponibile nylon (PA66) o gomma (Sarlink)



▲ RACCORDO HARNESSFLEX TWIN SHOT (HTS)



- Sistema di raccordo in un unico pezzo
- Tempo di assemblaggio più veloce sul mercato (5 secondi)
- Completa gamma di IP (IP66/IP67/IP68 (4 bar 30 min)/IP 69)
- Compatibile con guaine di misura da NC12 a NC50
- Filetto metrico da M16 a M50
- 2 geometrie disponibili: dritta e 90°



Fast Removal tool

▲ EVO™ BACKSHELL

- Materiale utilizzato PA46, molto resistente
- Utilizzabile con 1.000 VAC e 1.500 VDC
- Migliora la performance IP del connettore
- Aumenta la stabilità della connessione tra cavo e connettore, isolando e riducendo i movimenti del cavo
- Migliora la protezione del cavo dall'abrasione e dalle vibrazioni



DERIVAZIONI

- Design compatto
- Grande resistenza allo sforzo
- Poliammide 6 resistente e durevole
- Intervallo di temperatura da -40°C + 120°C
- Resistenza ai raggi UV
- Grado di protezione all'ingresso: IP40
- Autoestinguento
- Bassa tossicità dei fumi e privo di alogeni
- Disponibile anche nella versione XTemp

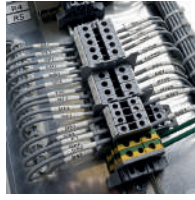


GUAINE

- Materiale: Poliammide 6
- IP40/IP67/IP68
- Grande flessibilità
- Resistenza all'abrasione
- Autoestinguento
- Bassa tossicità dei fumi e privo di alogeni
- Ottima resistenza ai raggi UV
- Ideale per applicazioni con condizioni atmosferiche avverse e con grande rischio di impatto
- Marchio CE in accordo alla direttiva sulla bassa tensione
- Conforme alla direttiva RoHS 2015/863/UE



ETICHETTE E SISTEMI DI STAMPA PER IDENTIFICAZIONE CAVI



Stampante BBP12, bassi volumi di stampa



Stampante i3300, medi volumi di stampa e frequenti cambi di tipologia etichetta

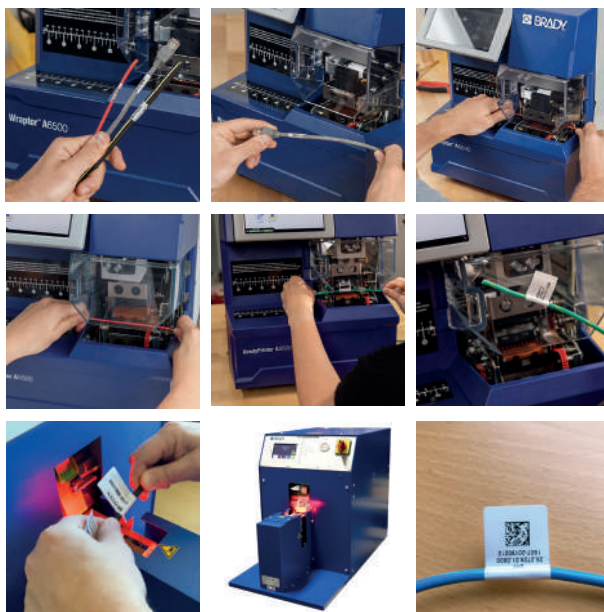


Stampante i7100, grandi volumi di stampa

ETICHETTE E SISTEMI DI STAMPA AUTOMATICI PER IDENTIFICAZIONE CAVI

Stampante applicatrice A6200, bassi volumi di stampa, etichette autolaminanti per cavi diametro max





Stampante applicatrice A6500, alti volumi di stampa, etichette autolaminanti per cavi diametro max

Stampante applicatrice A5500, alti volumi di stampa, etichette a bandiera per cavi diametro max.

Stampante applicatrice flagmaker, alti volumi di stampa, etichette a bandiera per cavi diametro max.

ETICHETTE E SISTEMI DI STAMPA PER CIRCUITI STAMPATI



Stampante i7100, 600 dpi, per etichette e barcodes di piccola dimensione



Etichette in poliimide e poliestere per pcb



Etichette e mascheratura
in poliimide per
applicatori automatici

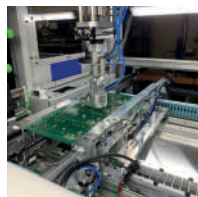
ETICHETTE E SISTEMI DI STAMPA AUTOMATICI PER CIRCUITI STAMPATI



Feeder per macchine
pick and place



Stampante
etichettatrice A8500
integrabile in linee
scmt

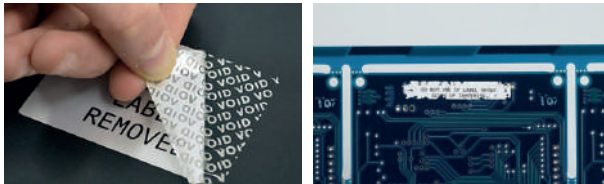


Modulo stampante
etichettatrice flexcell
A8500 integrabile in
linee scmt
O stand alone

ETICHETTE PER DATO DI TARGA



Etichette in poliestere bianco, metallizzato



Etichette antieffrazione, frangibili o a impronta



Etichette in poliestere spessorato, alternative alle tradizionali
Targhe in alluminio

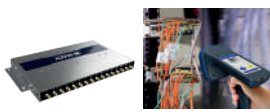


Etichette in poliestere bianco o metallizzato con sovralamina

RFID, ETICHETTE, LETTORI PORTATILI, ANTENNE, INTEGRAZIONE



Etichette anche per applicazione su metallo



Lettori fissi e portatili



Antenne, ip67 per esterno



Integrazione sw



OD172SAP SERIES – REVERSIBLE FLOW

Produce il flusso d'aria sia davanti che dietro e non è necessario montare due ventole in direzioni opposte.

- Disponibile nelle versioni 12, 24 e 48 VDC
- Impeller: PBT, plastica UL94 V-0
- Connesione: 2 fili conduttori, 20 AWG
- Motore: Brushless DC, con spegnimento e riavvio automatico, protezione contro inversione di polarità, protezione elettronica
- Rigidità dielettrica: 500 VDC/min, <1 mA
- Isolamento: $\geq 10 \text{ M}\Omega$ @ 500 VDC
- Temperatura operativa: -25°C + 65°C
- Durata: 70.000 ore (L10 a 40°C)



Opzioni disponibili:

- Uscita tachimetrica
- Ingresso controllo velocità PWM
- Controllo velocità termico
- Controllo velocità 0-10V
- Grado di protezione IP

▲ VENTOLE IP68



- Elevata affidabilità con cuscinetti a sfera sigillati
- Ventole AC: telaio da 176mm a 280mm
- Ventole DC: telaio da 60mm a 180mm
- Ventole EC: telaio da 120mm a 254mm
- Il motore è completamente protetto da polvere e altre particelle
- Completamente immergibile in acqua fino ad una profondità di 3 metri
- Funzioni speciali sono disponibili con le ventole DC ed EC con grado di protezione IP68: allarme, tachimetro, controllo della velocità con termistore e sensore di temperatura.

▲ RELÈ 20 AMP MICRO-ISO

AZ977

- Costo contenuto e ingombro ridotto
- Capacità di commutazione fino a 20A su contatto in scambio
- Tensione di bobina 6-24 VDC
- Contatti AgSnO₂
- Resistente a vibrazioni e urti

** Disponibile anche versione con caratteristiche elettriche equivalenti per montaggio su pcb**



▲ RELÈ 40 AMP 280-ISO

AZ9841

- Capacità di commutazione fino a 40A in dimensioni compatte
- SPST (1 Form A), SPDT (1 Form C)
- Resistente a vibrazioni e urti
- Faston da 2,8mm per impiego in scatole porta relè/fusibili



▲ RELÈ 40 AMP 280-ISO

AZ9861

- Contact rating 40A / Temperatura operativa fino a 125°C
- SPST (1 Form A), SPDT (1 Form C)
- Allestibile con zoccolo e staffa di fissaggio per impiego in ambienti difficili
- Disponibili versioni con diodo/resistenza in parallelo alla bobina
- Faston da 2,8mm per impiego in scatole porta relè/fusibili

▲ RELÈ 40 AMP MICRO-ISO

AZ9882

- Terminali a faston o per montaggio su pcb
- Capacità di commutazione fino a 40A in dimensioni compatte
- Tensione di bobina 12-24 VDC
- SPST (1 Form A), SPDT (1 Form C)
- Disponibili versioni con diodo/resistenza in parallelo alla bobina
- Inrush current fino a 90A su contatto N.O.
- Resistente a vibrazioni e urti



▲ RELÈ 40 AMP MINI-ISO

AZ9731

- Terminali a faston da 6,3mm
 - Contact rating 40A / Temperatura operativa fino a 125°C
 - Tensione di bobina 6-48 VDC
 - Disponibili versioni con diodo/resistenza in parallelo alla bobina
 - Versioni opzionali sealed / con staffa di montaggio in plastica o acciaio
- ** Disponibile anche versione con caratteristiche elettriche equivalenti per montaggio su pcb**



▲ RELÈ 80 AMP MAXI ISO

AZ980

- Contact rating 80A / Temperatura operativa fino a 85°C
 - SPST (1 Form A), SPST (1 Form B), SPDT (1 Form C)
 - Terminali a faston da 6,3mm / 9,5mm
 - Tensione di bobina 6-24 VDC
 - Disponibili versioni con diodo/resistenza in parallelo alla bobina
- ** Disponibile anche versione con caratteristiche elettriche equivalenti per montaggio su pcb**



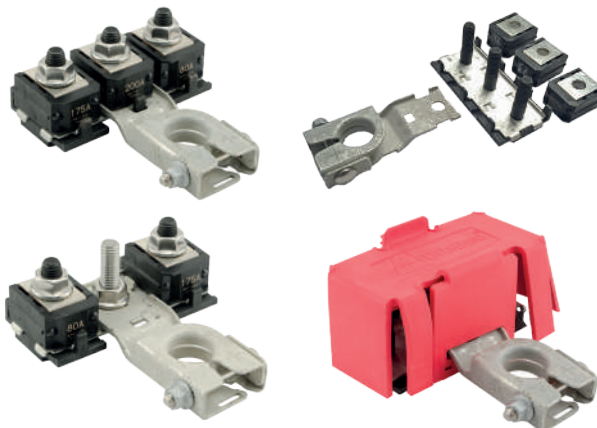
▲ SEALED ZCASE FUSE HOLDERS

- Massima protezione grazie al suo design sigillato
- Protezione IP67/69K
- Montaggio semplice grazie all'hardware incluso
- AssureLatch™ chiusura sicura con sforzo minimo
- Supporta cavi da 10 a 120mm²
- Capacità di corrente di 400A e un intervallo di tensione di 32V



▲ ZCASE FUSE HOLDERS

- Tensione nominale: 32 VDC
- Corrente nominale: 275 A
- Portata fusibile: 40 – 600 A
- Intervallo di temperatura: -40°C + 125°C
- Dimensione del perno: M8
- Opzioni e configurazioni personalizzabili disponibili



▲ CHIAVI DI AVVIAMENTO MOTORE IGNITION SWITCHES

- Area di contatto sigillata con O-ring e saldatura a ultrasuoni
- Connettore Deutsch sigillato integrato nell'interfaccia
- Opzioni anti-riavvio e ritorno a molla disponibili
- Conforme alla normativa SAE J259 per interruttori di accensione
- Possibilità di scegliere tra codici chiave multipli o chiavi unificate
- Rimozione della chiave consentita solo in posizione "Off"



▲ ISOBUS CONNECTORS

- Montaggio rapido anche con coperchio chiuso
- Sistema di apertura/blocco ambidestro e azionabile con una sola mano
- Perfetta tenuta contro acqua e polvere, garantendo massima affidabilità anche in condizioni estreme
- Blocco sicuro con il sistema esclusivo "Lock in a Click"
- Tempi di assemblaggio ridotti
- Compatibile con lo standard ISO 11783-2



▲ CONTATTORE DCNLR

- Tensione nominale 60 VDC
- Corrente continua 100, 200A
- Tensione di bobina 12, 24, 48, 60 VDC
- Grado di protezione IP67
- Temperatura operativa da -40°C + 85°C



▲ MODULI DI DISTRIBUZIONE DELLA POTENZA

Veicoli pesanti, costruzione, agricoltura, veicoli di emergenza, movimentazione materiali.

- Il PDM configurabile ospita dispositivi plug-in, come fusibili, interruttori automatici, diodi e relè ISO 280.
- Protezione IP67/69K dalle dure condizioni ambientali, inclusi urti, vibrazioni, polvere e acqua.
- I connettori elettrici supportano applicazioni di montaggio superficiale.
- Due bus di ingresso di alimentazione separati.
- Un cordino collega il coperchio alla base per prevenire smarrimenti.
- Il coperchio dispone di cinque posizioni per fusibili di ricambio.



▲ STACCABATTERIA MANUALE

- Progettato per veicoli pesanti e veicoli di emergenza, movimentazione di materiali, edilizia e macchine movimento terra.
- Funzione di sicurezza brevettata "weldbreaker" e blocco/tagout integrato per il taglio sicuro della batteria
- Interruttore manuale SPST per disconnessione affidabile della batteria
- Struttura robusta, resistente a condizioni estreme
- Certificazione IP67/IPX9K: protezione totale contro polvere



▲ RELÈ SERIE CB

- Standard Mini-ISO
- Contatto normalmente aperto o in scambio
- Capacità di carico fino a 70A
- Disponibile in versione da pcb
- Disponibili versioni a 125°C



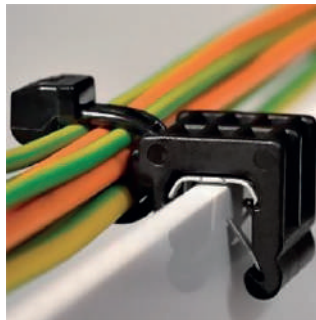
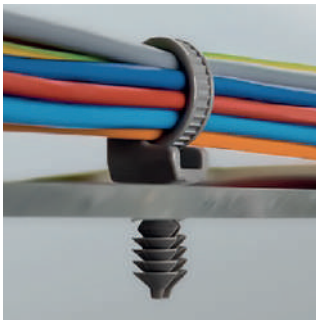
▲ RELÈ SERIE CM

- Standard Micro-ISO
- Contatto normalmente aperto o in scambio
- Capacità di carico fino a 35A
- Disponibile versione con resistore interno
- Bobina a 12V e 24V



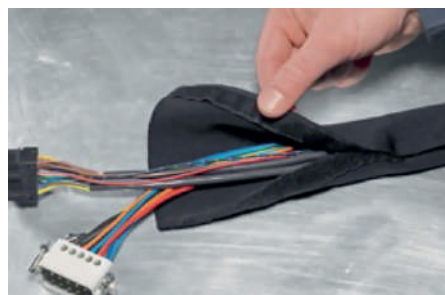
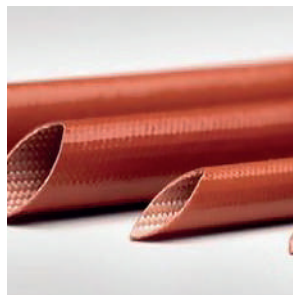
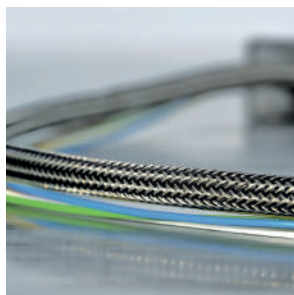
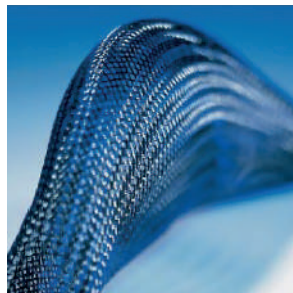
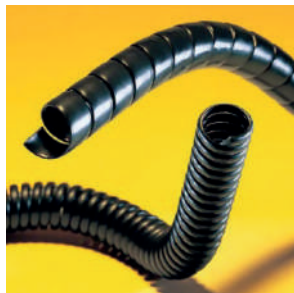
▲ PRODOTTI PER FISSAGGIO E LEGATURA

- Fascette, anche per applicazioni speciali
- Fascette di fissaggio
- Basette
- Elementi di fissaggio
- Clips e bloccacavi



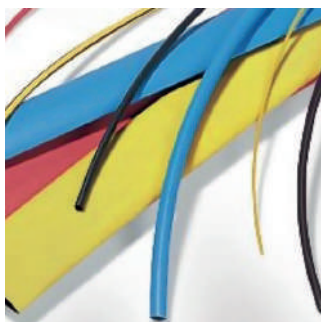
▲ PRODOTTI PER PROTEZIONE CAVI

- Tubi di protezione
- Tubi flessibili
- Calze trecciate
- Protezione bordi
- Passacavi



▲ PRODOTTI DI ISOLAMENTO

- Tubi termorestringenti
- Preformati termorestringenti
- Tubi non termorestringenti



▲ ATTREZZATURE PER FASCETTE

- EVO7 tirafascette manuale fino a diametri di 4,8mm
- EVO9 Tirafascette manuale fino a diametri di 9.5mm
- Disponibile macchina automatica per legatura fascette/portatile



▲ DISPLAY 4.3"

- Dimensione: 4.3"
- Temperatura di esercizio: -30 + 80°C
- Temperatura di stoccaggio: -30 + 80°C
- Risoluzione: IPS 480x272
- Orientamento: Orizzontale/Verticale
- Leggibilità alla luce solare: Buona
- Luminosità: 900 cd/m²
- Rapporto di contrasto: 1000:1



- Dimensione: 4.3"
- Temperatura di esercizio: -30 + 80°C
- Temperatura di stoccaggio: -30 + 80°C
- Risoluzione: IPS 800x480
- Orientamento: Orizzontale/Verticale
- Leggibilità alla luce solare: Buona
- Luminosità: 1400 cd/m²
- Rapporto di contrasto: 1000:1



DISPLAY 7"

- Dimensione: 7.0"
- Temperatura di esercizio: -30 + 80°C
- Temperatura di stoccaggio: -40 + 90°C
- Risoluzione: IPS 800x480
- Orientamento: Orizzontale/Verticale
- Leggibilità alla luce solare: Buona
- Luminosità: 1150 cd/m²
- Rapporto di contrasto: 1000:1

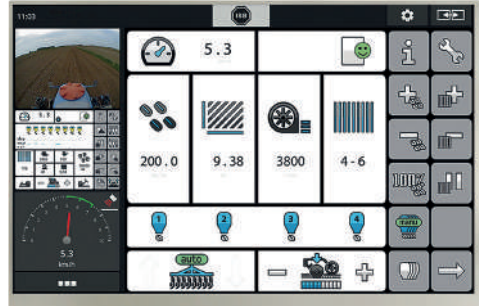


- Dimensione: 7.0"
- Temperatura di esercizio: -30 + 85°C
- Temperatura di stoccaggio: -40 + 90°C
- Risoluzione: IPS 1024x768
- Orientamento: Orizzontale/Verticale
- Leggibilità alla luce solare: Buona
- Luminosità: 1000 cd/m²
- Rapporto di contrasto: 1000:1



DISPLAY 10"

- Dimensione: 10.1"
- Temperatura di esercizio: -30 + 85°C
- Temperatura di stoccaggio: -40 + 85°C
- Risoluzione: IPS 1280x800
- Orientamento: Orizzontale/Verticale
- Leggibilità alla luce solare: Buona
- Luminosità: 1000 cd/m²
- Rapporto di contrasto: 1000:1



DISPLAY 12"

- Dimensione: 12.1"
- Temperatura di esercizio: -30 + 80°C
- Temperatura di stoccaggio: -30 + 85°C
- Risoluzione: IPS 1280x800
- Orientamento: Orizzontale/Verticale
- Leggibilità alla luce solare: Buona
- Luminosità: 1000 cd/m²
- Rapporto di contrasto: 1000:1



CLEVER s.r.l.

Via Minghetti, 29 40057
Granarolo dell'Emilia (BO) - Italy

e-mail info@cl-ever.com
Tel +39 051 19930944
Fax +39 051 702910

Filiale di Macherio

Via Giacomo Matteotti 7/A 20846
Macherio (MB) - Italy

Tel +39 039 2277191
Fax +39 039 2277187

www.cl-ever.com

